

o z o n e

## PRODUKTBLATT: Embrun S

Version: DEUTSCH

Datum: Februar 2024



# o z o n e – Embrun S

**BESCHREIBUNG:** Pendeleuchte. Struktur aus Messing und Aluminium.

Finish aus dunkel patiniertem Messing. Honed white Onyx-Diffusor.

Warmweiße LED-Beleuchtung, Dim to Warm von 1900k bis 2500K, 38W, 1900Lumen.

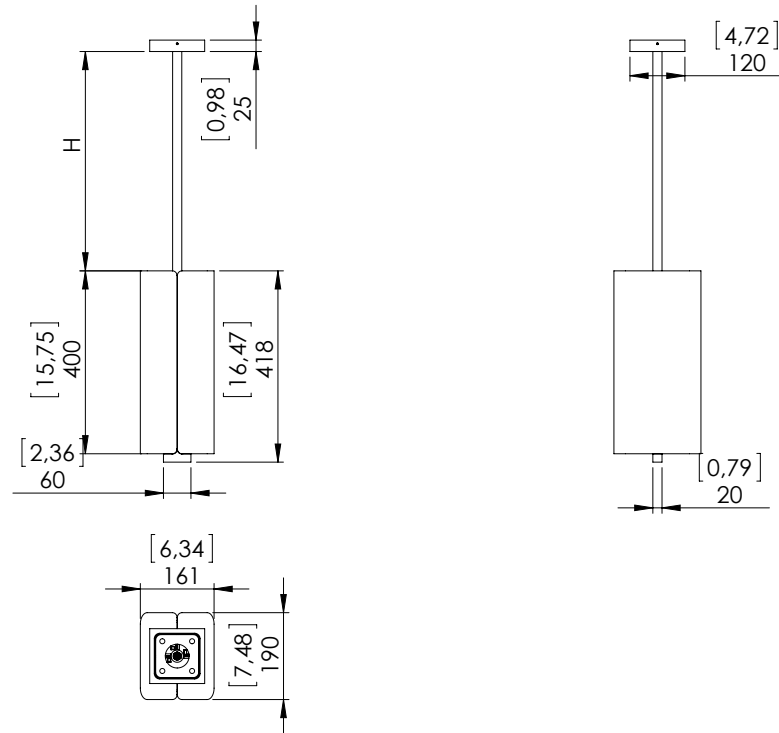
Externer 24V-Konverter, nicht integriert.

Gewicht: 16kg

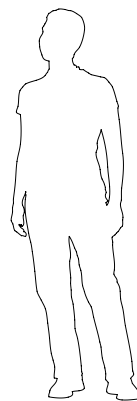
Maße: 42x19x16cm + Höhe der Hängekonstruktion

Konformität: CE Klasse III

Herkunft: Frankreich



Dimensions en mm [inches]



Silhouette : 175cm [69 in]