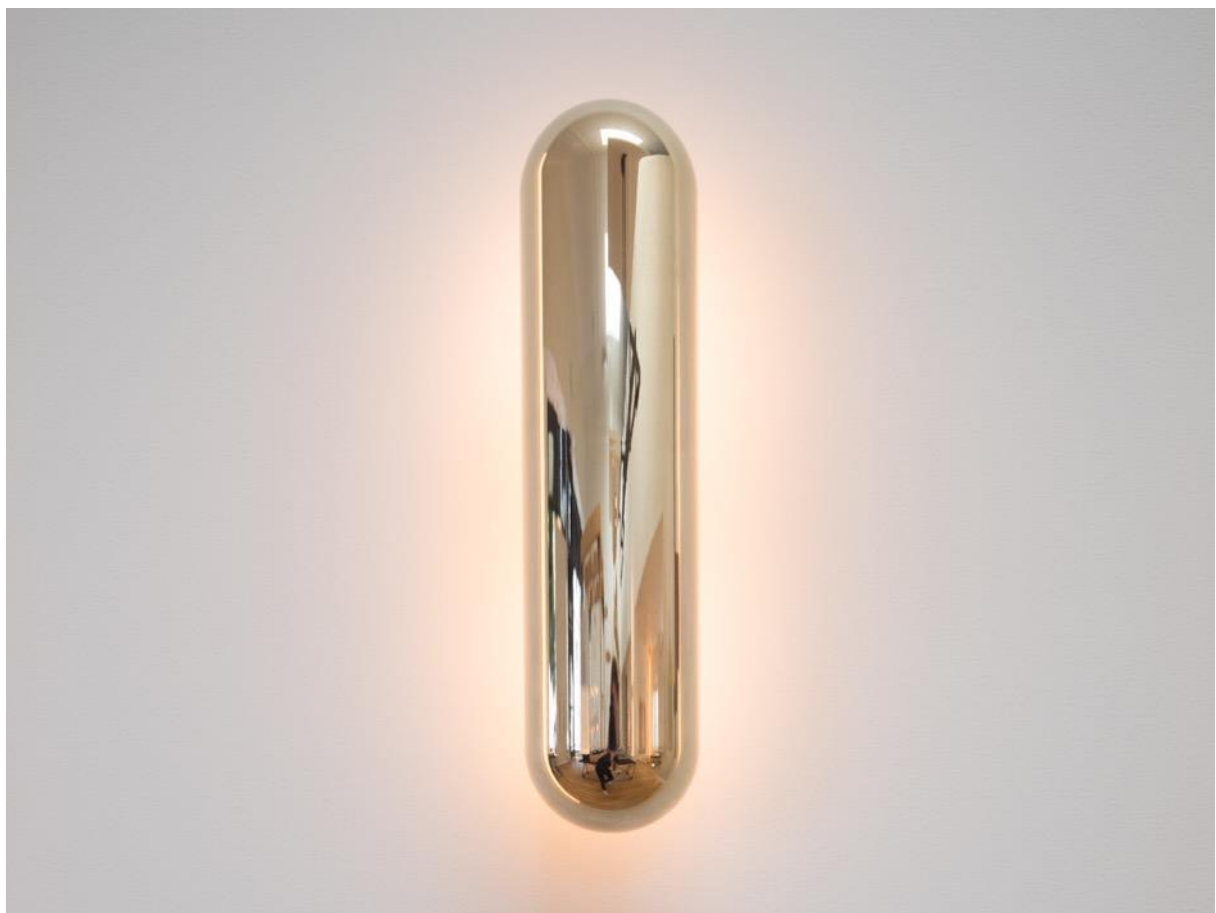


o z o n e

PRODUKTBLATT: Gélule

Version: DEUTSCH

Datum: Februar 2025



o z o n e - Gélule

BESCHREIBUNG: Wandleuchte.

Struktur aus Aluminium und Messing. Finish aus Spiegel Nickel oder Blassgold.

Warmweiße LED-Beleuchtung 2200K, oder alternativ 2700K, 12W, 550Lumens (bei einer weißen Wand).

Optional *Dim To Warm*, warmweiße LED-Beleuchtung von 1900K (niedrige Intensität) bis 2500K (hohe Intensität), 14W, 850Lumens (bei einer weißen Wand).

Externer 24V-Konverter, nicht integriert.

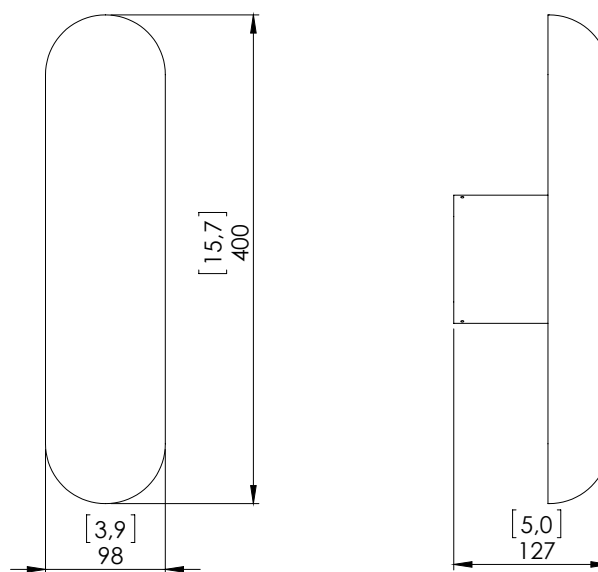
Gewicht: 4kg

Maße: 40x10x13cm

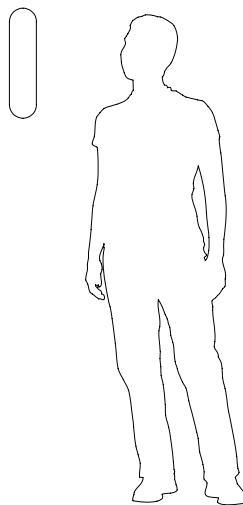
CE-Konformität: Klasse III

UL-Konformität (Nur für 2200K oder 2700K gültig): Klasse II, Datei E488484 (Gelule)

Herkunft: Frankreich



Dimensions in mm [inches]



Silhouette : 175cm / 69in