

o z o n e

FICHE TECHNIQUE : Line C90

Version : FRANÇAIS
Date : Décembre 2025



o z o n e - Line C90

DESCRIPTION : Plafonnier.

Structure en aluminium laqué blanc. Matériau de diffusion papier blanc.

Eclairage blanc chaud à LED 2700K, ou en alternative 2200K, 72W, 3000Lumens.

En option *Dim to Warm*, éclairage blanc chaud à LED de 1900K (à faible intensité) à 2500K (à forte intensité), 83W, 5000Lumens.

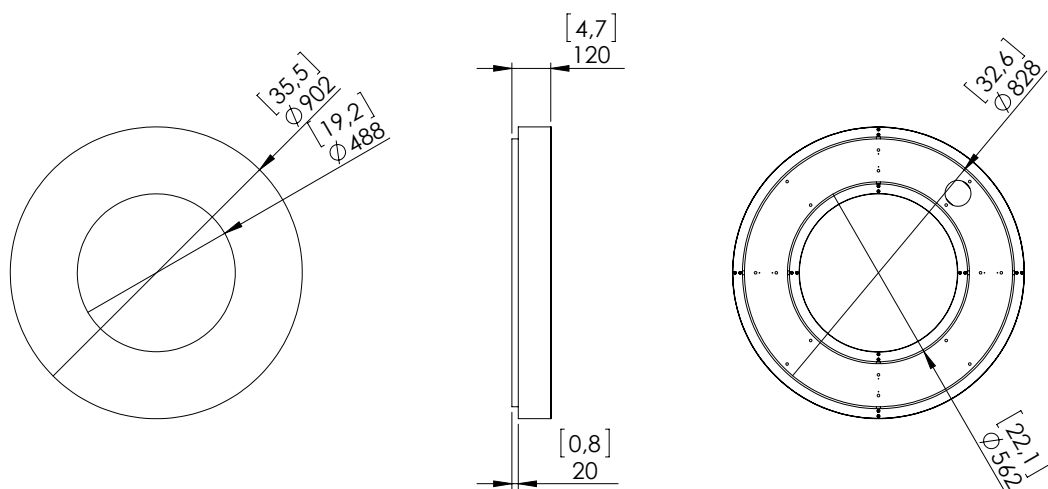
Convertisseur 24V à déporter, non intégré.

Poids : 14kg

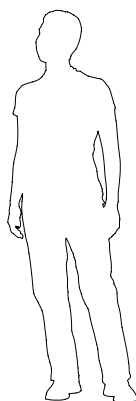
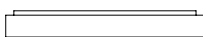
Dimensions : 90x90x12cm

Conformité : CE Classe III

Origine : France



Dimensions in mm [inches]



Silhouette : 175cm / 69in

o z o n e - Line C90

FONCTION : Le luminaire procure une lumière diffuse, adoucissant les ombres.

La puissance lumineuse est de 3000Lumens. L'intensité lumineuse peut être variée de 0 à 100%.

Une lumière chaude est produite par des LED en 2700K, ou en alternative 2200K, avec un IRC>95 et un rendement de 70lm/W. Performance énergétique : G (Règlement UE 2019/2015).

En option *Dim To Warm*, le luminaire procure une lumière diffuse, adoucissant les ombres.

La puissance lumineuse est de 5000Lumens. L'intensité lumineuse peut être variée de 0 à 100%.

Une lumière chaude est produite par des LED de 1900K (à faible intensité) à 2500K (à forte intensité), avec un IRC>95 et un rendement de 90lm/W. Performance énergétique : G (Règlement UE 2019/2015).

CONNEXION ÉLECTRIQUE 2700K OU 2200K: Avant de raccorder le luminaire au réseau électrique veillez à ce qu'il ne soit pas alimenté. Utilisez les connecteurs fournis sur le luminaire. Le luminaire consomme 72W. Il est fourni sans alimentation 24VDC et conçu pour recevoir une alimentations électriques 24VDC déportées. Nous préconisons l'utilisation d'une alimentation MEANWELL HLG-100H-24 avec un driver ELDOLED LINEARdrive 211D permettant une variation 0-10V de 0 à 100% optimale. Ces éléments doivent être placés dans un endroit accessible et ventilé.

Veillez à respecter la longueur des câbles entre l'alimentation et le luminaire ainsi que leur section selon le diagramme joint.

Les câbles ne doivent pas croiser les vis de fixation de la platine.

Après avoir coupé l'alimentation électrique, effectuez le raccordement électrique à l'aide des connecteurs fournis et en respectant les polarités (rouge: plus, noir: moins).

Notez que l'arrivée des câbles est décalée par rapport au centre du cercle.

IMPORTANT:

Attention, informations uniquement valables pour le 2700k ou le 2200K.

Alimentations électriques 24V déportées.

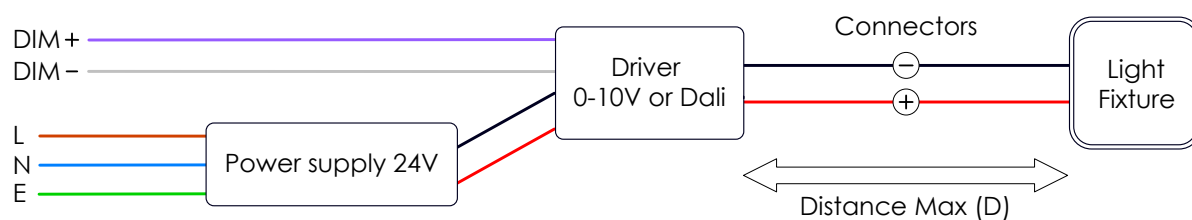
2 câbles pour alimentation.

Variation 0-10V ou DALI.

Le trou de sortie ne doit pas excéder 80mm.

Notez que l'arrivée des câbles est décalée par rapport au centre du cercle.

CABLE SIZE / MAX DISTANCE (D)				
0,5 mm ² / 20 AWG	0,75 mm ² / 18 AWG	1,0 mm ² / 17 AWG	1,5 mm ² / 15 AWG	2,5 mm ² / 13 AWG
3 m / 12 ft	5 m / 18 ft	7 m / 24 ft	11 m / 37 ft	19 m / 62 ft



CONNEXION ÉLECTRIQUE DIM TO WARM : Avant de raccorder le luminaire au réseau électrique veillez à ce qu'il ne soit pas alimenté. Utilisez les connecteurs fournis sur le luminaire. Le luminaire consomme 83W. Il est fourni sans alimentation 24VDC et conçu pour recevoir une alimentations électriques 24VDC déportées. Nous préconisons l'utilisation de une alimentations MEANWELL HLG-100H-24 avec un driver ELDOLED LINEARdrive 200D permettant une variation 0-10V de 0 à 100% optimale. Ces éléments doivent être placés dans un endroit accessible et ventilé.

Veillez à respecter la longueur des câbles entre l'alimentation et le luminaire ainsi que leur section selon le diagramme joint.

Les câbles ne doivent pas croiser les vis de fixation de la platine.

Après avoir coupé l'alimentation électrique, effectuez le raccordement électrique à l'aide des connecteurs fournis et en respectant les polarités (rouge: plus, noir: moins).

Notez que l'arrivée des câbles est décalée par rapport au centre du cercle.

IMPORTANT:

Attention, informations uniquement valables pour le Dim to Warm.

Alimentations électriques 24V déportées.

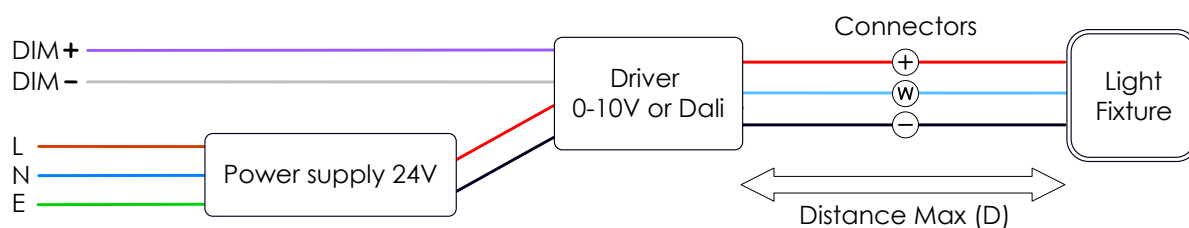
3 câbles pour alimentation.

Variation 0-10V ou DALI.

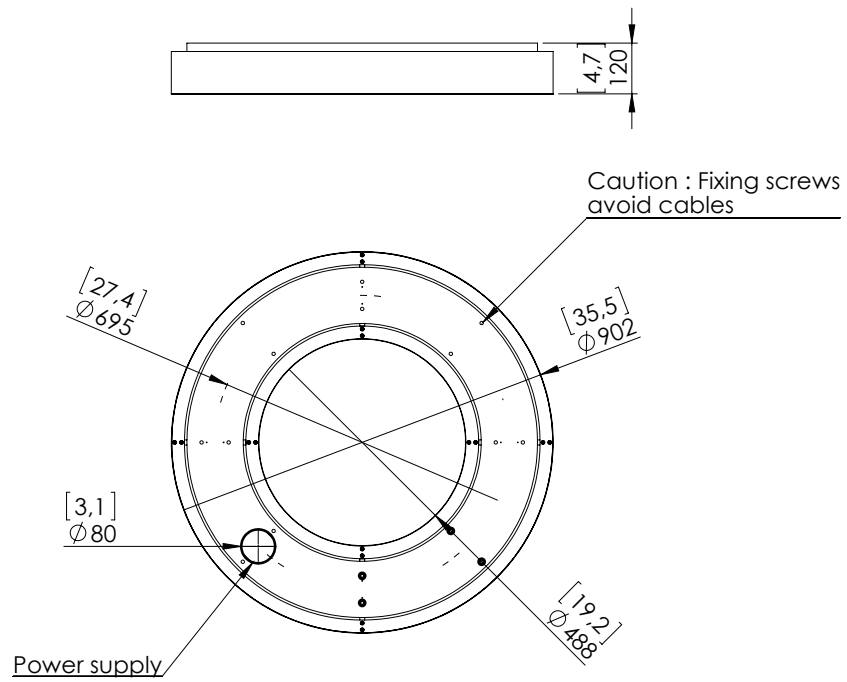
Le trou de sortie ne doit pas excéder 80mm.

Notez que l'arrivée des câbles est décalée par rapport au centre du cercle.

CABLE SIZE / MAX DISTANCE (D)				
0,5 mm ² / 20 AWG	0,75 mm ² / 18 AWG	1,0 mm ² / 17 AWG	1,5 mm ² / 15 AWG	2,5 mm ² / 13 AWG
3 m / 10 ft	4 m / 16 ft	6 m / 21 ft	9 m / 32 ft	16 m / 54 ft



o z o n e - Line C90



Dimensions in mm [inches]

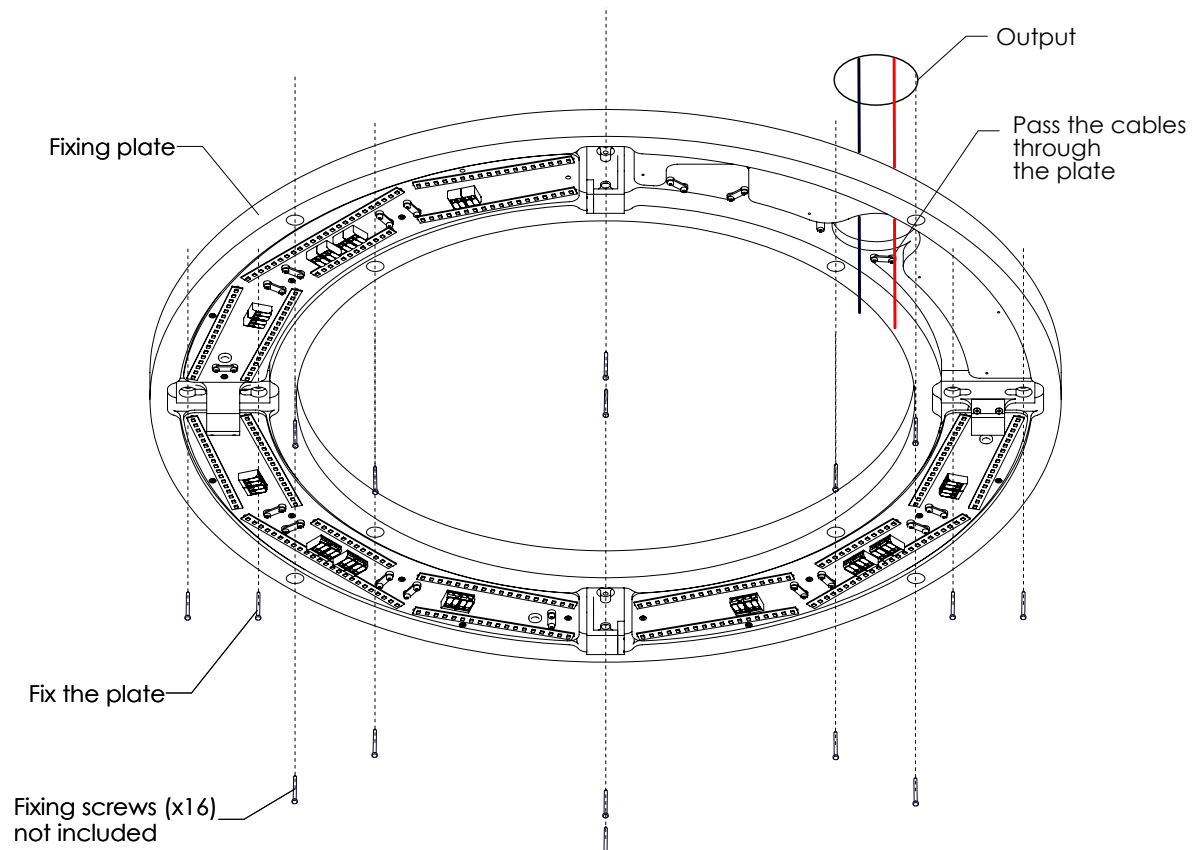
FIXATION MÉCANIQUE : Veillez à ce que le plafond soit plan et horizontal. La fixation de la platine se réalise par des vis (non fournies), voir plan. Utilisez le moyen approprié suivant les matériaux sur lesquels elle va se fixer. Poids de la lampe: 26kg. Percez en évitant les câbles électriques.

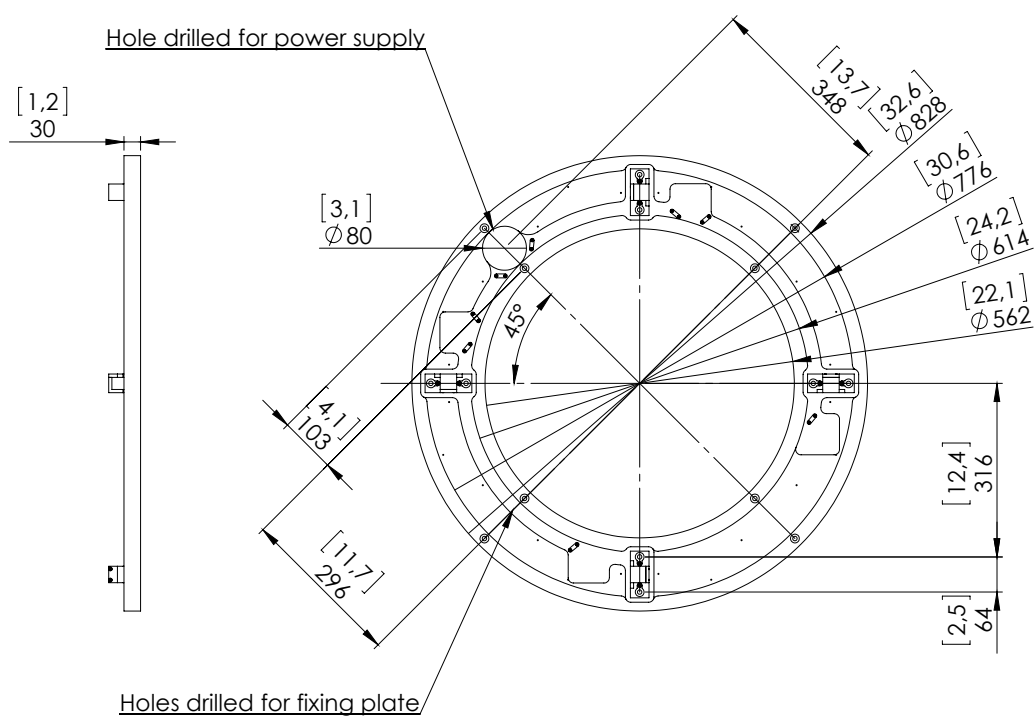
IMPORTANT:

Si nécessaire veuillez renforcer le plafond au niveau de la platine.

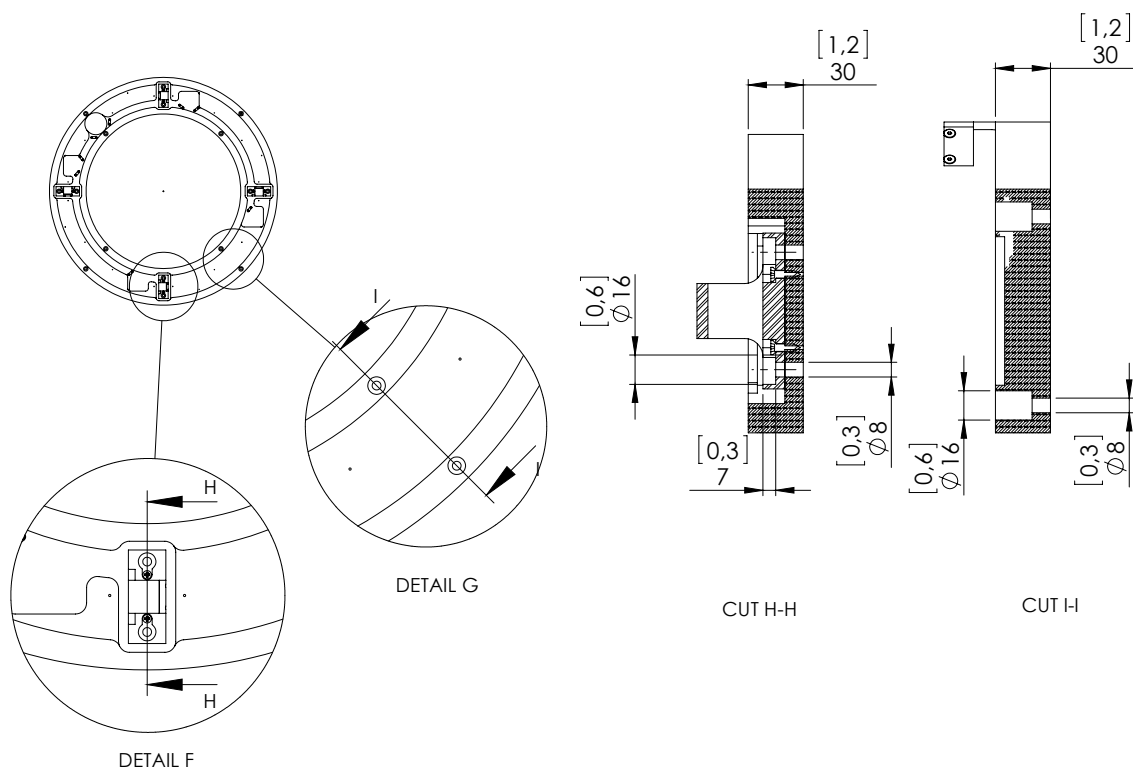
Poids de la lampe: 14kg

Veillez à ce que le plafond soit plan et horizontal.



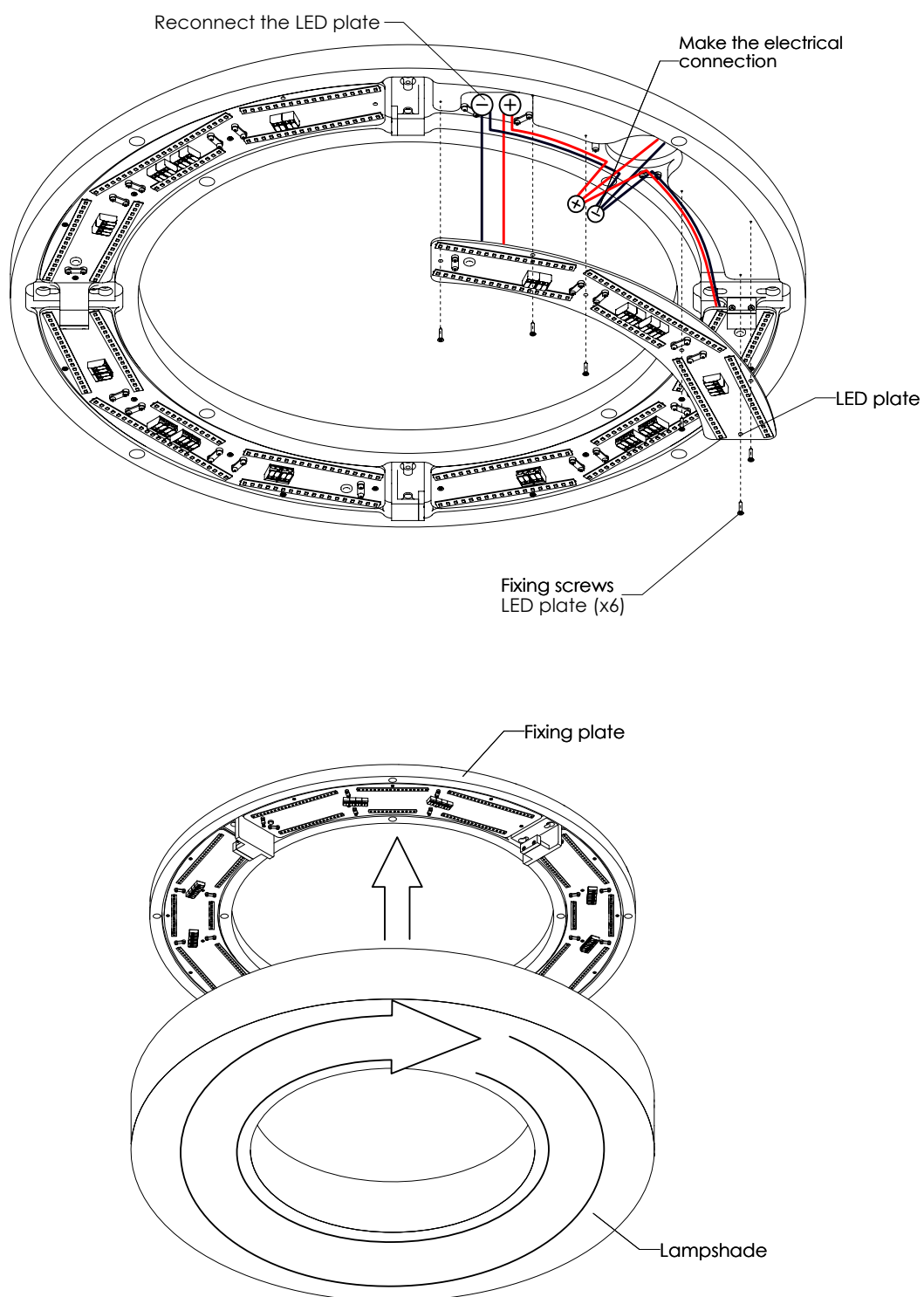


Dimensions in mm [inches]

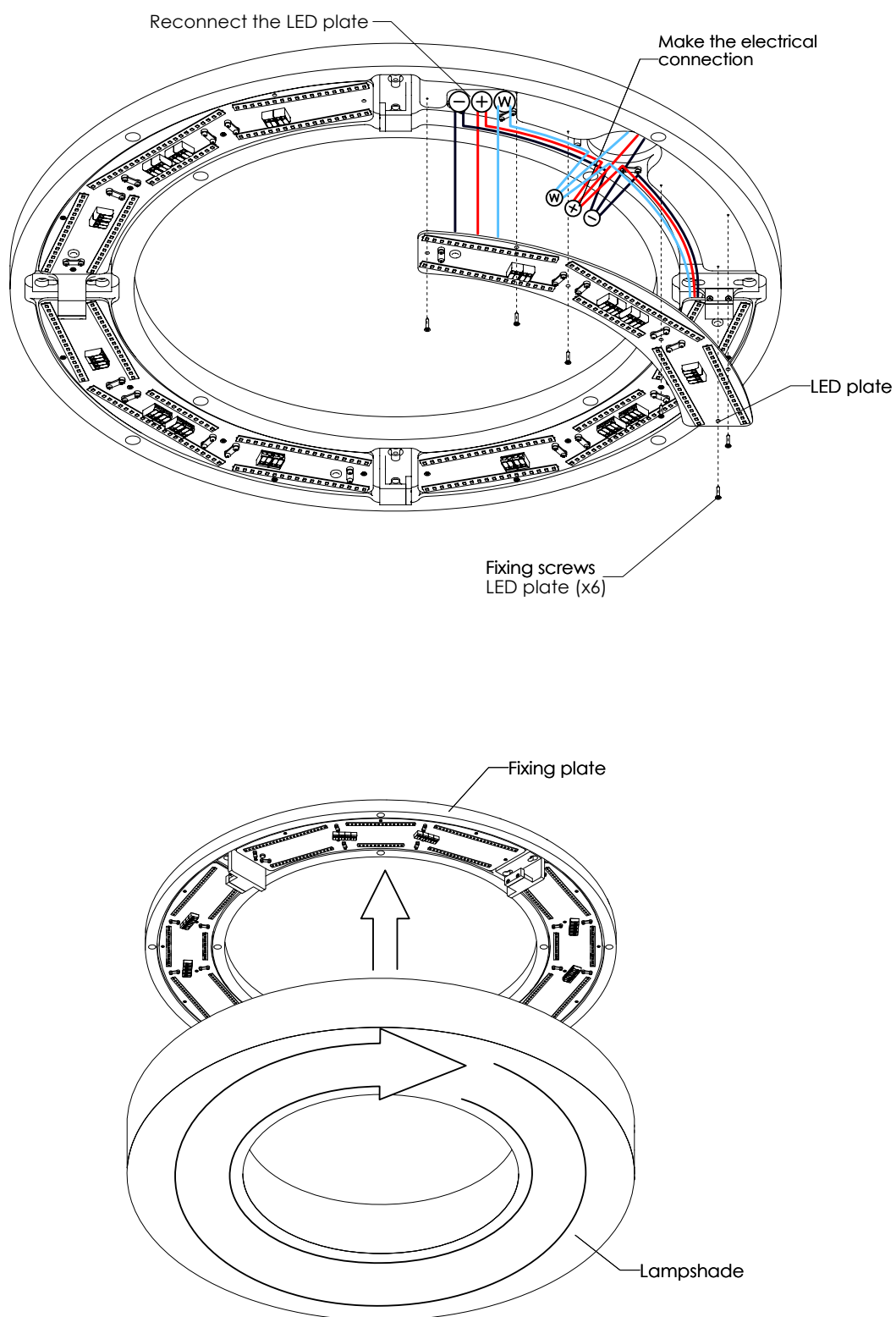


Dimensions in mm [inches]

MONTAGE 2200K OU 2700K: Monter le diffusant sur la platine à l'aide des vis fournies suivant le plan joint. Prenez soin de ne pas endommager les LEDs.



MONTAGE DIM TO WARM: Monter le diffusant sur la platine à l'aide des vis fournies suivant le plan joint. Prenez soin de ne pas endommager les LEDs.

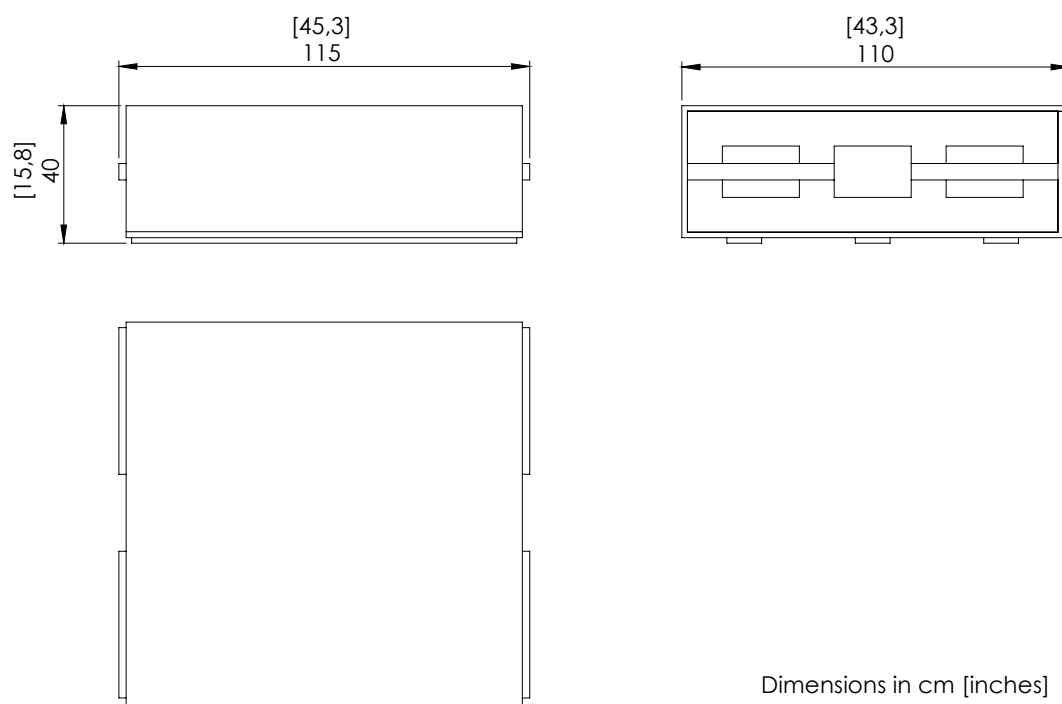


o z o n e - Line C90

EMBALLAGE : Le luminaire est protégé par une caisse en bois et mousse polyuréthane. Conserver dans un endroit frais et sec et éviter la chaleur et humidité excessive.

Poids luminaire inclus : 35kg

Dimensions : 115x110x40cm



ENTRETIEN : Le luminaire doit être installé dans un endroit tempéré et sec et éviter toute chaleur et humidité excessive. Le nettoyage de la platine se réalise avec un chiffon blanc doux humide. Pour certaines traces vous pouvez utiliser localement un chiffon doux avec un produit à vitre. Veillez à ne pas toucher les LED pour ne pas les détériorer. Le nettoyage du diffusant se réalise avec un chiffon sec. Pour certaines traces vous pouvez utiliser localement avec précaution un chiffon doux humide.

IMPORTANT :

Afin de ne pas endommager la finition, respecter les consignes décrites ci-dessus.

Ne pas utiliser de chiffon humide sur le diffusant papier.

